

## Ableseung Zähler für Ihre PV-Anlage

Bitte geben Sie Ihre Zählerstände im Formular auf unserer Homepage ein:

[www.stadtwerke-greven.de/pv](http://www.stadtwerke-greven.de/pv)

In dem Eingabefeld 2.8.0 wird Ihre Einspeisemenge erfasst, im Feld 1.8.0 Ihr Verbrauch.

Sollte Ihr Zähler die Werte 2.8.1, 2.8.2, 1.8.1 und 1.8.2 nicht anzeigen, lassen Sie diese bitte leer.

### Kundendaten

Vorname\*:

Name\*:

Straße\*:

Hausnummer\*:

E-Mail\*:

Ablesedatum\*:

Zählernummer\*:

### Einspeisung

Einspeisung 2.8.0:

Einspeisung 2.8.1:

Einspeisung 2.8.2:

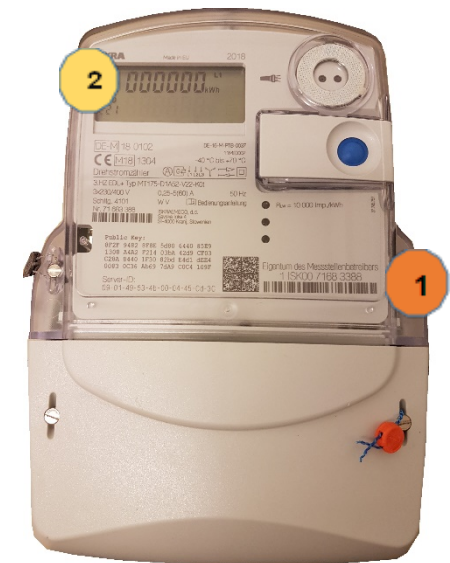
### Verbrauch

Verbrauch 1.8.0:

Verbrauch 1.8.1:

Verbrauch 1.8.2:

Nutzen Sie einen der aufgeführten Zähler?



**1** Die Zählernummer ist im unteren Bereich am Zähler aufgedruckt. Sie kann aus Ziffern und Buchstaben bestehen.

**2** Das Display zeigt automatisch nacheinander alle verfügbaren Werte an.

Bitte warten Sie bis die entsprechende Ziffernfolge, zum Beispiel 2.8.0, im Display angezeigt wird. Den Wert hinter der Ziffernfolge ablesen und notieren.